

WOHNEN / OBJEKT

V Z O R N Í K P O T A H Ů M A Y E R 2 0 1 3 / 2 0 1 4

Potahové materiály jsou většinou textilní útvary, které stejně jako naše šaty potřebují odpovídající péči.

Při větším a celkovém znečištění, např. znečištění dotykových ploch, by mělo být vyčištěno celé čalounění. Velmi dobrého čistícího efektu je možno dosáhnout vhodnými speciálními čistícími prostředky ve spreji.

Skvrny se odstraňují nejlépe, pokud jsou ještě čerstvé a znečištění nebylo ještě zatlačeno mezi vlákna. K rychlému odstranění stačí pórovitý savý hadřík nebo něco podobného.

Zaschlé skvrny navlhčíme pomocí pórovitého hadříku jemným čistícím prostředkem, odstraníme flek krouživým jemným pohybem – žádné dření – a po odstranění potah dosušíme. Speciální prostředky pro čištění čalounění jsou v nabídce specializovaných obchodních firem.

Potahy s protiflekovou teflonovou úpravou (označené **Teflon Fleckschutz**) jsou všeobecně snadněji čistitelné.

Zvláště upozorňujeme na naše lehce udržovatelné a super-odolné potahy **NANOVA**, které jsou vybaveny vynikající ochranou před skvrnami pomocí nejnovější nanotechnologie. Nejedná se pouze o povrchovou ochranu, ale o ochranu jednotlivých vláken. Běžně problematické skvrny od kečupu, kávy, červeného vína nebo i kuličkového pera můžeme odstranit savým hadříkem s použitím jen malého množství vody. Skvrny se mohou i vydrhnout! Jemný čistící prostředek je nutný pouze u absolutně vzdorujících skvrn.

Nábytková čalounění všeobecně, včetně čalounění s protiflekovou úpravou, nejsou chráněna proti vzájemnému obarvení při styku s textilním oděvem (např. tmavé džíny na světlé látce nebo světlé džíny na tmavém potahu).

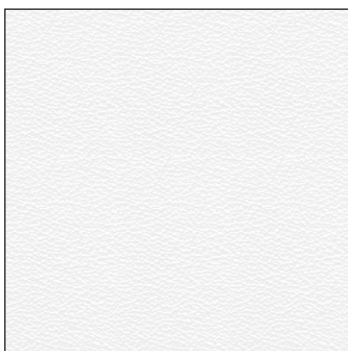
Z důvodu nízké vzdušné vlhkosti v interiérech může dojít ke statickému elektrickému výboji. Toto není nedostatek potahového materiálu.

Potahy z pravé kůže je vhodné pravidelně čistit a oživovat, a to jen speciálními prostředky a podle návodu k používání.

Nepatrné barevné rozdíly potahu jsou z technických příčin možné a nemohou být předmětem reklamace.

O vhodnosti jednotlivých skupin potahů pro konkrétní typ interiéru se poraďte se svým obchodníkem.

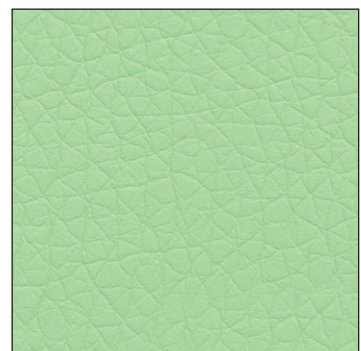
mayer^{CZ}
Sitzmöbel



81 008
Pravá kůže 



81 038
Pravá kůže 



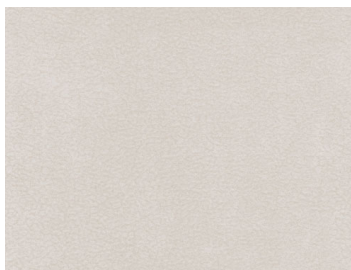
26 Z2
Koženka

WOHNEN / OBJEKT

Třída
potahu

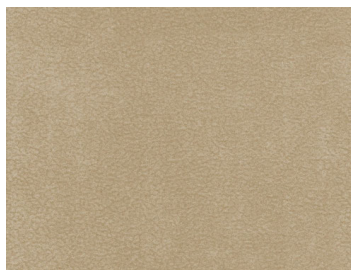
NANOVA-látka prodyšná

S ochranou před skvrnami díky NANOTECHNOLOGII



30 368

30% Polyamid, 47% Polyacryl, 15% Polyethylen, 8% Bavlina, Hmotnost cca 520 g/bm, Šířka 140 cm, Otěruvzdornost dle Martindale 60.000 cyklů



30 378

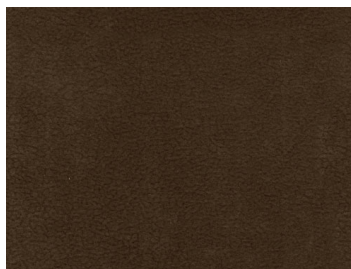


30 366



30 365

30% Polyamid, 47% Polyacryl, 15% Polyethylen, 8% Bavlina, Hmotnost cca 520 g/bm, Šířka 140 cm, Otěruvzdornost dle Martindale 60.000 cyklů

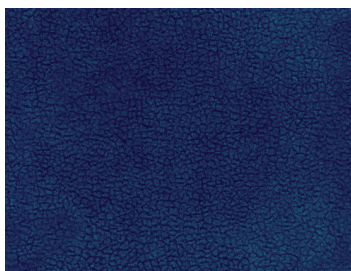


30 375



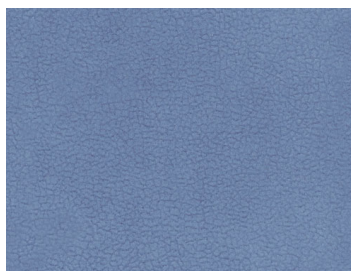
30 367

30



30 372

30% Polyamid, 47% Polyacryl, 15% Polyethylen, 8% Bavlina, Hmotnost cca 520 g/bm, Šířka 140 cm, Otěruvzdornost dle Martindale 60.000 cyklů



30 362

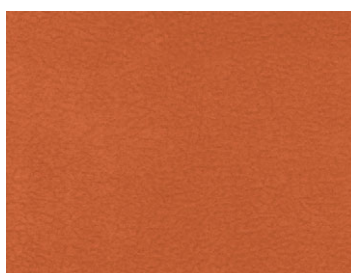


30 363

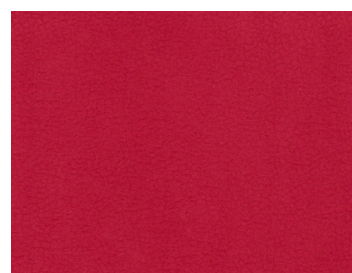


30 369

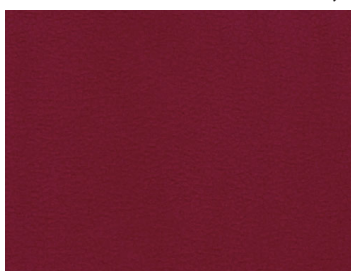
30% Polyamid, 47% Polyacryl, 15% Polyethylen, 8% Bavlina, Hmotnost cca 520 g/bm, Šířka 140 cm, Otěruvzdornost dle Martindale 60.000 cyklů



30 379



30 361

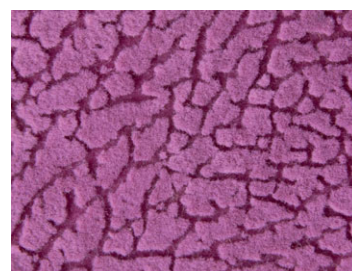


30 360

30% Polyamid, 47% Polyacryl, 15% Polyethylen, 8% Bavlina, Hmotnost cca 520 g/bm, Šířka 140 cm, Otěruvzdornost dle Martindale 60.000 cyklů



30 364



30 370

30% Polyamid, 43% Polyacryl, 18% Polyester, 9% Bavlina, Hmotnost cca 550 g/bm, Šířka 140 cm, **Öko – Tex Standard 100**, Otěruvzdornost dle Martindale 100.000 cyklů

WOHNEN / OBJEKT

Třída
potahu



26 093

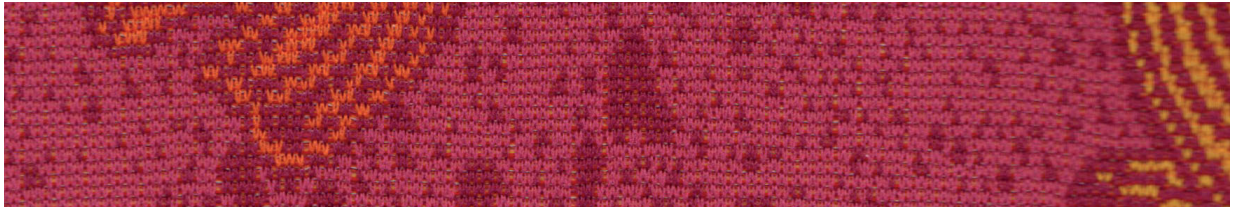


26 092



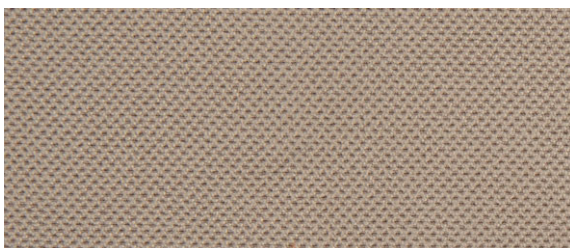
26 091

26

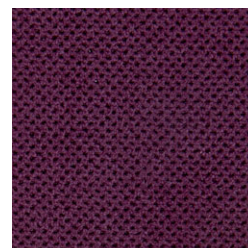


26 060

100% Polyester, Hmotnost cca 315 g/bm, šířka cca 150 cm



26 388



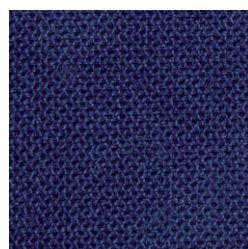
26 380



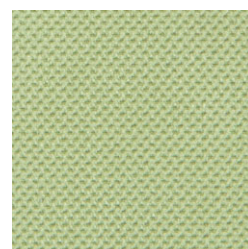
26 381



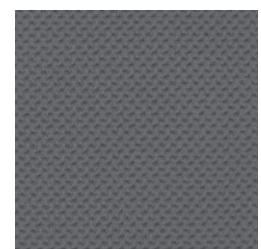
26 387



26 382



26 383



26 384

Teflon-ochrana proti špinění

Vrchní vrstva 92% Polyester/ 8% Polyamid,
celkově 91% Polyester, 9% Bavlina, Hmotnost 483 g/bm, Šířka 150 cm,
Otěruvzdornost dle Martindale 79.000 cyklů

2

WOHNEN / OBJEKT

Třída
potahu



26 461



26 451



26 458



26 467

PU Koženka s textilní tkaninou, mírně prodyšná, bez škodlivin, Hmotnost cca 580 g/bm, Šířka cca 140 cm
Otěruvzdornost dle Martindale 100.000 cyklů , **Öko – Tex Standard 100**



26 456



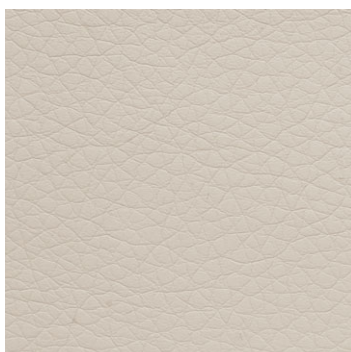
26 462



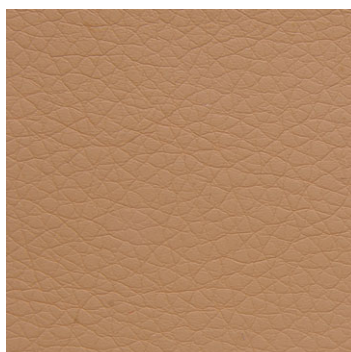
26 454

PU Koženka s textilní tkaninou, mírně prodyšná, bez škodlivin, Hmotnost cca 580 g/bm, Šířka cca 140 cm
Otěruvzdornost dle Martindale 100.000 cyklů , **Öko – Tex Standard 100**

26



26 468

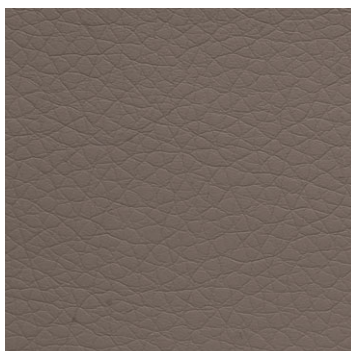


26 469



26 465

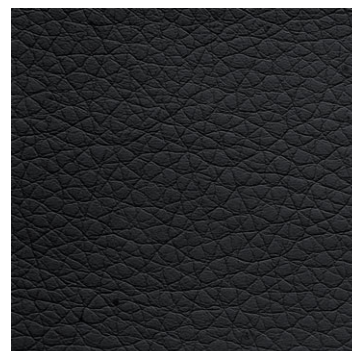
PU Koženka s textilní tkaninou, mírně prodyšná, bez škodlivin, Hmotnost cca 580 g/bm, Šířka cca 140 cm
Otěruvzdornost dle Martindale 100.000 cyklů , **Öko – Tex Standard 100**



26 466



26 464



26 447

PU Koženka s textilní tkaninou, mírně prodyšná, bez škodlivin, Hmotnost cca 580 g/bm, Šířka cca 140 cm
Otěruvzdornost dle Martindale 100.000 cyklů , **Öko – Tex Standard 100**

WOHNEN / OBJEKT

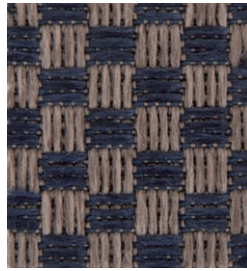
Třída
potahu

26



26 374

100%Polyester, Hmotnost 563 g/bm, Šířka 140 cm,
Otěruvzdornost dle Martindale 56.000 cyklů



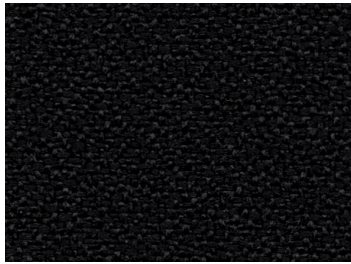
26 372



26 375

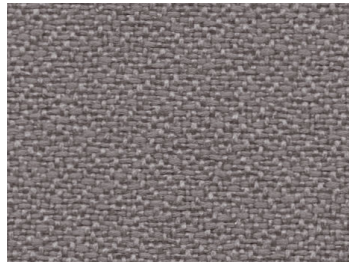


26 377

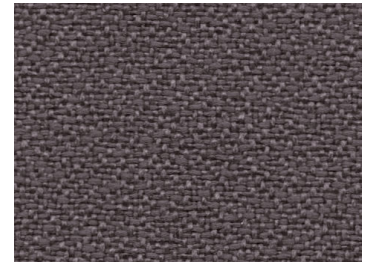


26 257

100% Polyester, Hmotnost cca 420 g/bm, Šířka cca 140 cm,
Otěruvzdornost dle Martindale 100.000 cyklů

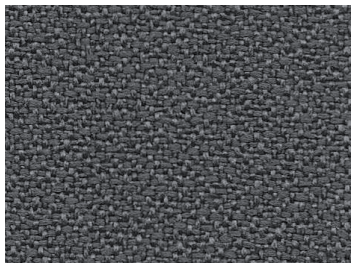


26 276



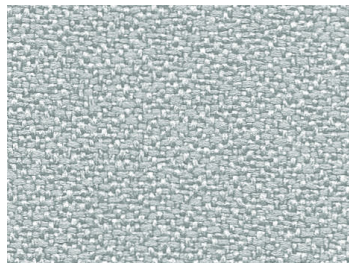
26 278

26

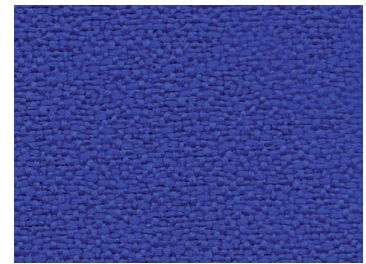


26 274

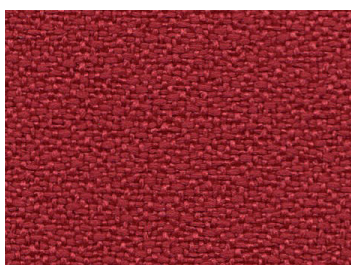
100% Polyester, Hmotnost cca 420 g/bm, Šířka cca 140 cm,
Otěruvzdornost dle Martindale 100.000 cyklů



26 270

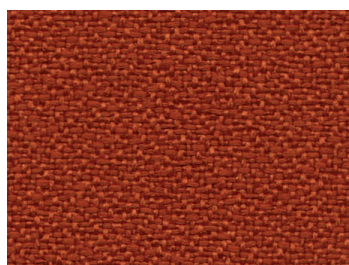


26 272



26 271

100% Polyester, Hmotnost cca 420 g/bm, Šířka cca 140 cm,
Otěruvzdornost dle Martindale 100.000 cyklů



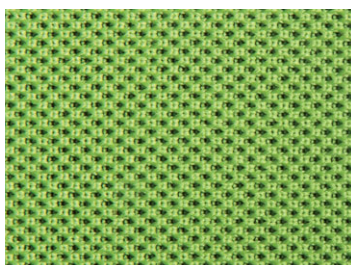
26 279



26 147

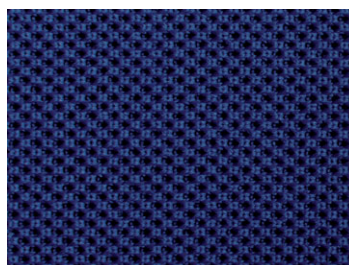
100% Polyacryl, Hmotnost
cca 560 g/bm, Šířka cca 140 cm,
Otěruvzdornost dle Martindale
45.000 cyklů

30



30 213

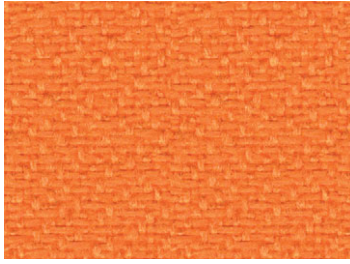
100% Polyester, Hmotnost cca 530 g/bm, Šířka cca 177 cm,
Otěruvzdornost dle Martindale 100.000 cyklů , nehořlavé



30 214

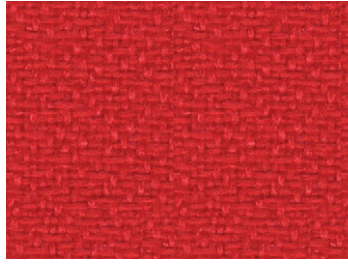
WOHNEN / OBJEKT

Třída
potahu

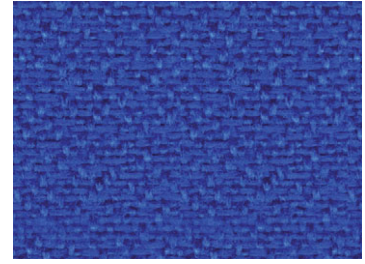


26 299

100% Polyolefin, Hmotnost cca 370 g/bm, Šířka cca 140 cm,
Otěruvzdornost dle Martindale 50.000 cyklů



26 291



26 292



26 297

100% Polyolefin, Hmotnost cca 370 g/bm, Šířka cca 140 cm,
Otěruvzdornost dle Martindale 50.000 cyklů



26 264

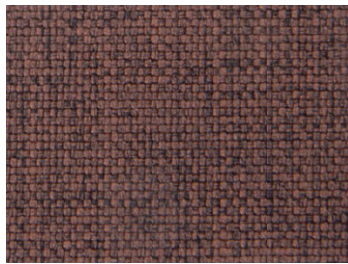


26 294

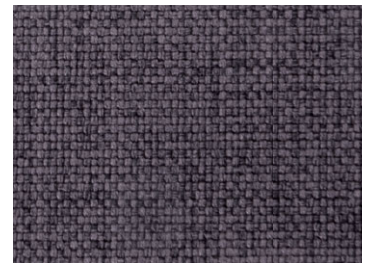
26



26 361



26 365

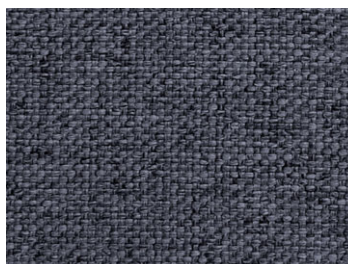


26 362

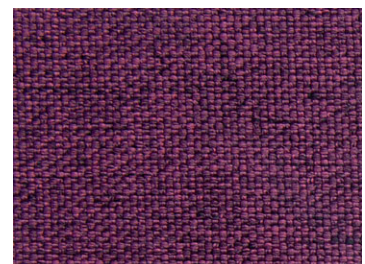


26 364

100% Polyester, Hmotnost cca 660 g/bm, Šířka cca 140 cm,
Otěruvzdornost dle Martindale 100.000 cyklů



26 367

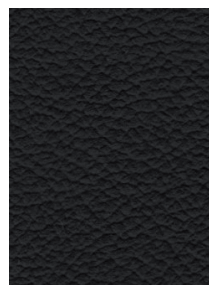


26 360

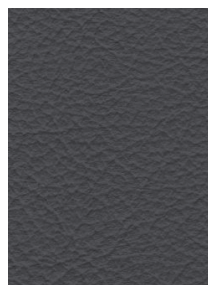
81



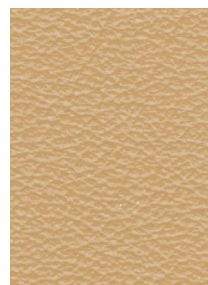
81 111
Pravá kůže



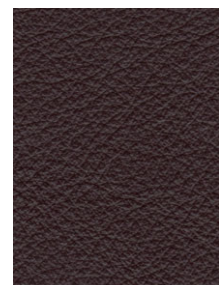
81 007



81 014



81 028



81 005